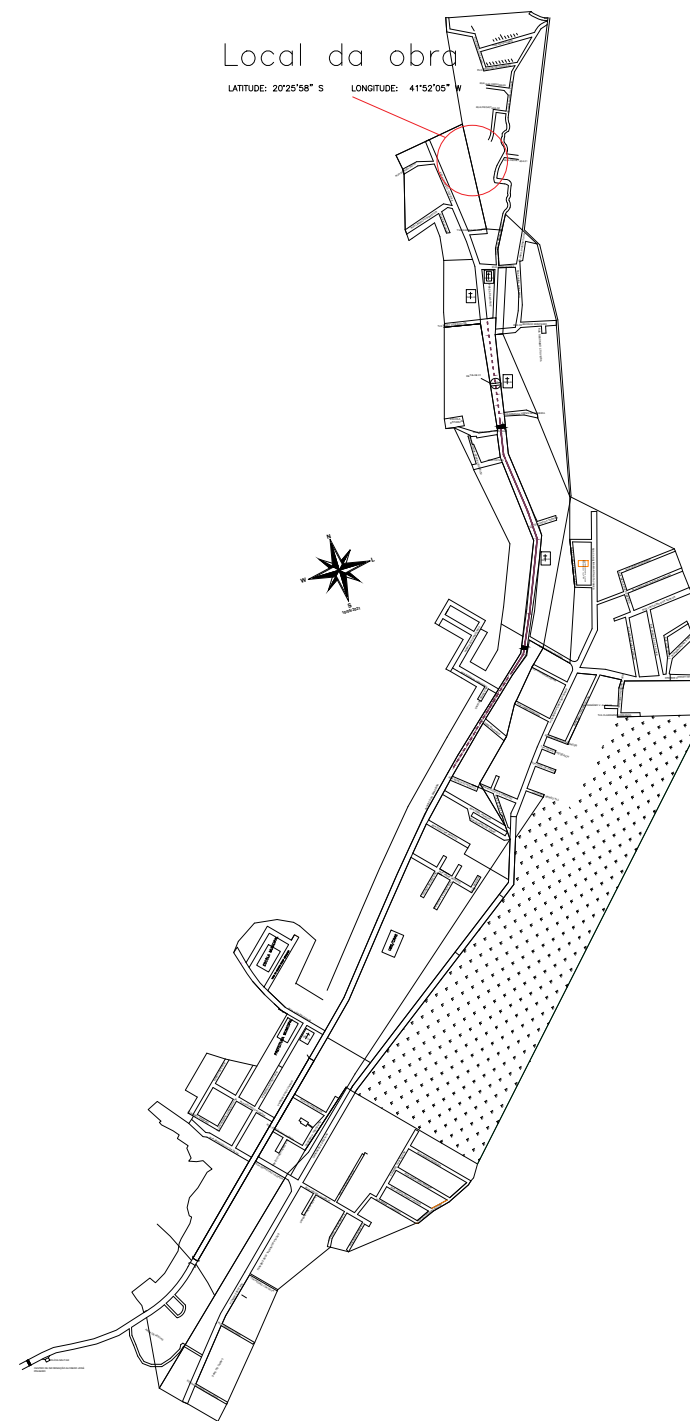


Planta Baixa - Cemitério

SEM ESCALA

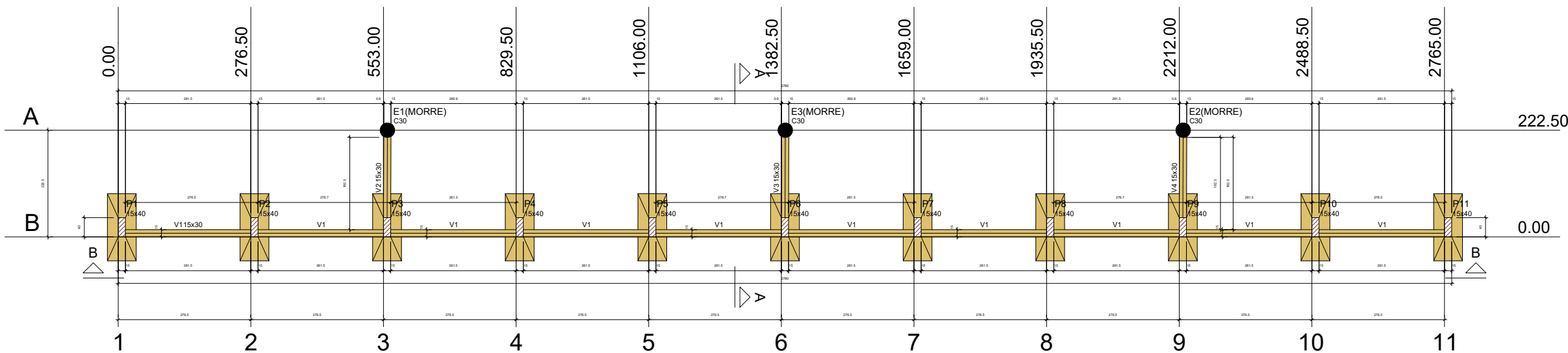
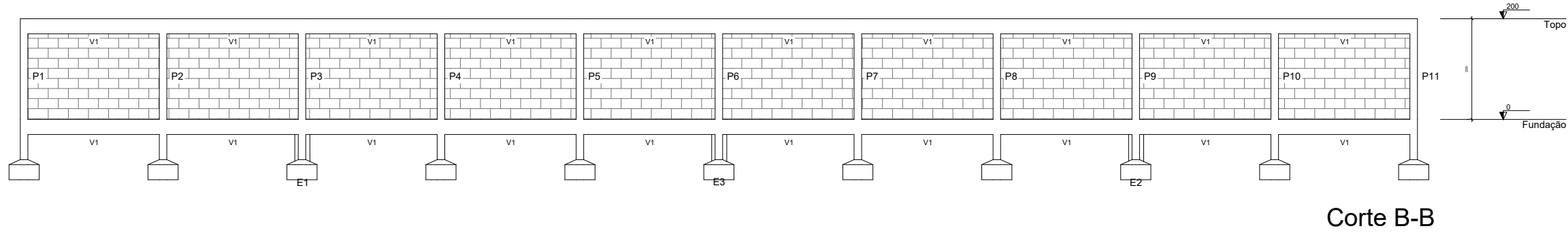
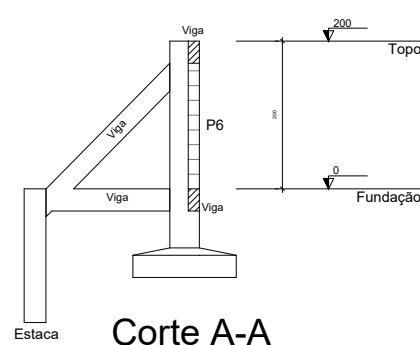


LOCALIZAÇÃO

SEM ESCALA

MUNICÍPIO DE ALTO CAPARAÓ-MG		
R. Ludovina Emerich, nº 321 - Água Verde - Alto Caparaó-MG		
ENDEREÇO OBRA	Rua Jurandy Valério, bairro Campo Belo, Alto Caparaó-MG	
	Coord.: 20°25'58" S e 41°52'05" O	
RESPONSÁVEL TÉCNICO PELO PROJETO:		
	ENG. HUGO AFONSO TAVARES	
	CREA: MG-201118/D	
CONTEÚDO:	Planta baixa do cemitério	EXECUTIVO
	Planta de localização	
		01/03
ADMINISTRAÇÃO:		ESCALA
	JOSÉ JACOMEL JÚNIOR	INDICADA
	Prefeito Municipal	
		DATA:
		07/08/2023





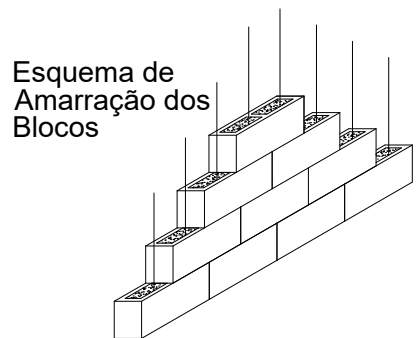
Vigas			
Nome	Seção (cm)	Elevação (cm)	Nível (cm)
V1	15x30	0	0
V2	15x30	0	0
V3	15x30	0	0
V4	15x30	0	0

Características dos materiais		
Elemento	fck (kgf/cm²)	Ecs (kgf/cm²)
Vigas	250	241500
Pilares	250	241500
Sapatas	250	241500

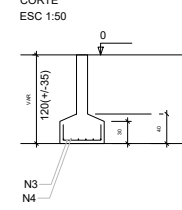
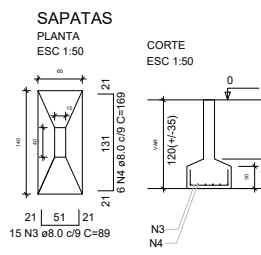
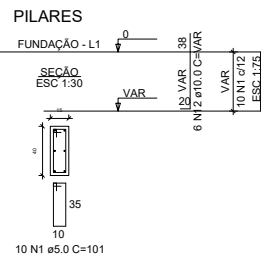
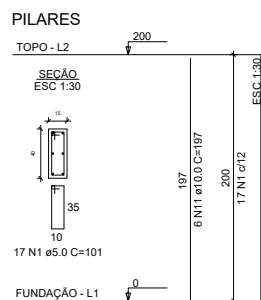
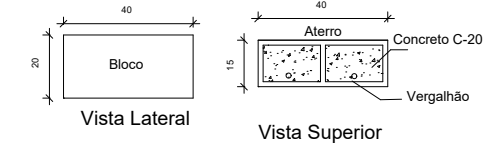
Pilares			
Nome	Seção (cm)	Elevação (cm)	Nível (cm)
P1	15x40	0	0
P2	15x40	0	0
P3	15x40	0	0
P4	15x40	0	0
P5	15x40	0	0
P6	15x40	0	0
P7	15x40	0	0
P8	15x40	0	0
P9	15x40	0	0
P10	15x40	0	0
P11	15x40	0	0

Legenda dos pilares	
	Pilar que passa

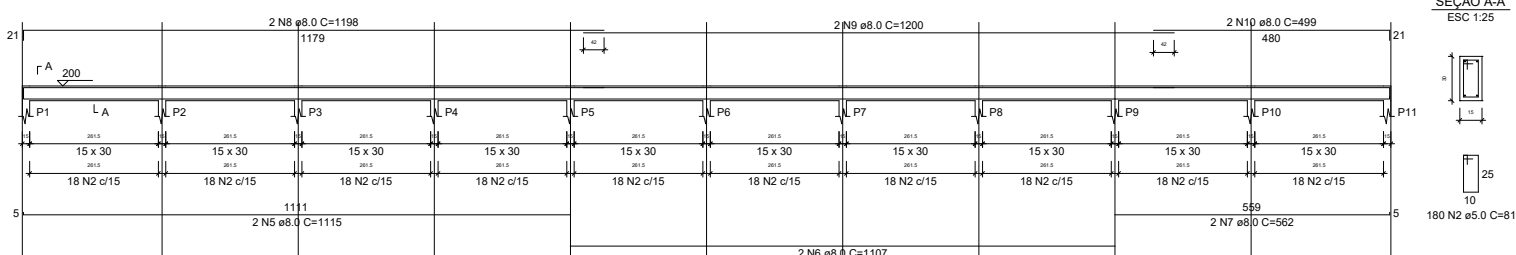
Legenda das vigas e paredes	
	Viga



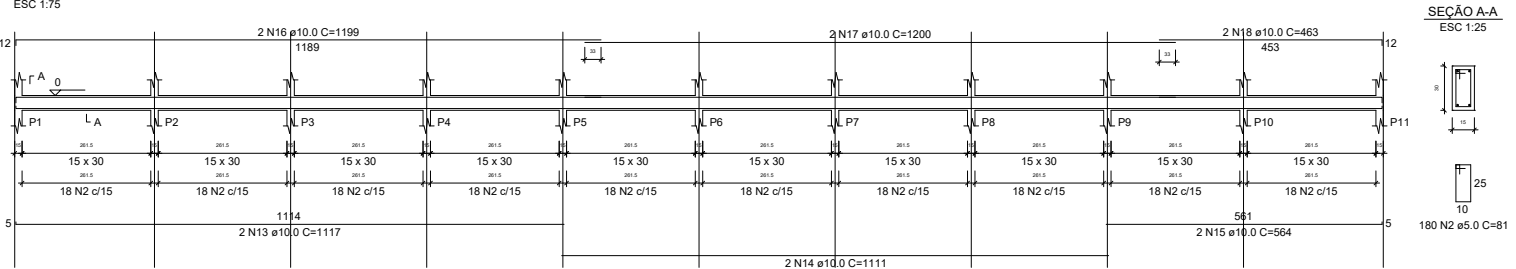
**Bloco (15x20x40)**  
ESC 1:20



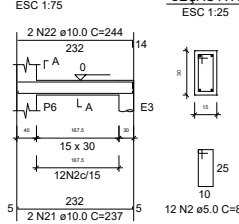
**V1- TOPO**  
ESC 1:75



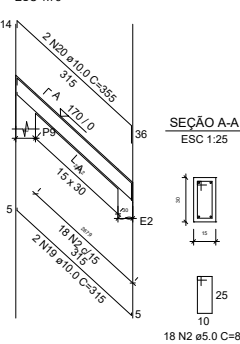
**V1- FUNDAÇÃO**  
ESC 1:75



**V3=V4=V5-TOPO**  
ESC 1:75



**V2=V3=V4**  
ESC 1:75



RESUMO DO AÇO				
AÇO	DIAM (mm)	C.TOTAL (m)	QUANT + 10% (Barra)	PESO + 10% (kg)
CA50	8.0	372	35	161.5
CA60	10.0	425.7	40	288.7
PESO TOTAL (kg)			61	112.7
CA50		450.2		
CA60		112.7		

Volume de concreto (C-25) = 7.93 m³  
Área de forma = 95.49 m²

**MUNICÍPIO DE ALTO CAPARAÓ-MG**  
R. Ludovina Emerich, nº 321 - Água Verde - Alto Caparaó-MG  
ENDEREÇO OBRA Rua Jurandy Valério, bairro Campo Belo, Alto Caparaó-MG  
Coord.: 20°25'58" S e 41°52'05" O  
RESPONSÁVEL TÉCNICO PELO PROJETO:

CONTEÚDO: Projeto Estrutural do Muro de Contenção  
ADMINISTRAÇÃO: JOSÉ JACOMEL JÚNIOR  
Prefeito Municipal  
DATA: 07/08/2023  
ESCALA: INDICADA  
EXECUTIVO  
**03/03**